

2023年7月期第2四半期 決算補足資料
(累計期間)

2023年3月8日

ゼネラルパッカー株式会社

証券コード: 6267

決算ハイライト

※前期比は増減率

	2021年7月期		2022年7月期			2023年7月期		
		売上構成比 (%)		売上構成比 (%)	前期比(%)		売上構成比 (%)	前期比(%)
売上高 (百万円)	8,787	100.0	8,643	100.0	▲ 1.6	9,250	100.0	7.0
売上総利益 (百万円)	2,593	29.5	2,818	32.6	8.7	-	-	-
営業利益 (百万円)	1,035	11.8	1,126	13.0	8.8	925	10.0	▲ 17.9
経常利益 (百万円)	1,042	11.9	1,135	13.1	9.0	930	10.1	▲ 18.1
親会社株主に帰属する当期純利益 (百万円)	741	8.4	778	9.0	5.1	620	6.7	▲ 20.4
総資産 (百万円)	9,806	-	10,962	-	11.8	-	-	-
純資産 (百万円)	5,092	-	5,794	-	13.8	-	-	-
自己資本比率 (%)	51.9%	-	52.9%	-	1.8	-	-	-
1株当たり当期純利益 (円)	419.43	-	439.99	-	4.9	349.8	-	▲ 20.5
1株当たり純資産 (円)	2,882.25	-	3,269.23	-	13.4	-	-	-

	2021年7月期第2四半期		2022年7月期第2四半期			2023年7月期第2四半期		
		売上構成比 (%)		売上構成比 (%)	前期比(%)		売上構成比 (%)	前期比(%)
売上高 (百万円)	4,283	100.0	4,322	100.0	0.9	3,521	100.0	▲ 18.5
売上総利益 (百万円)	1,224	28.6	1,524	35.3	24.4	1,134	32.2	▲ 25.6
営業利益 (百万円)	516	12.1	784	18.2	51.9	288	8.2	▲ 63.2
経常利益 (百万円)	517	12.1	788	18.3	52.4	290	8.3	▲ 63.2
親会社株主に帰属する当期純利益 (百万円)	358	8.4	547	12.7	52.9	192	5.5	▲ 64.9
総資産 (百万円)	8,657	-	9,843	-	13.7	10,204	-	3.7
純資産 (百万円)	4,747	-	5,581	-	17.6	5,883	-	5.4
自己資本比率 (%)	54.8%	-	56.7%	-	3.4	57.7%	-	1.7
1株当たり当期純利益 (円)	202.66	-	309.63	-	52.8	108.40	-	▲ 65.0

◆製品別売上高◆

※前期比は増減率

		2021年7月期第2四半期		2022年7月期第2四半期			2023年7月期第2四半期			
			売上構成比 (%)		売上構成比 (%)	前期比(%)		売上構成比 (%)	前期比(%)	
売上高合計	(百万円)	4,283	100.0	4,322	100.0	0.9	3,521	100.0	▲ 18.5	
包装機械	(百万円)	4,049	94.5	3,607	83.5	▲ 10.9	2,661	75.6	▲ 26.2	
	自社機械	(百万円)	2,950	68.9	2,526	58.5	▲ 14.4	1,631	46.3	▲ 35.4
	保守サービス他	(百万円)	1,098	25.7	1,081	25.0	▲ 1.6	1,030	29.3	▲ 4.7
生産機械	(百万円)	234	5.5	714	16.5	204.5	860	24.4	20.4	
	自社機械	(百万円)	164	3.8	647	15.0	293.0	793	22.5	22.6
	保守サービス他	(百万円)	69	1.6	67	1.6	▲ 3.8	66	1.9	▲ 1.3

◆【機械のみ】海外地域別売上高◆

		2021年7月期第2四半期		2022年7月期第2四半期			2023年7月期第2四半期			
			売上構成比 (%)		売上構成比 (%)	前期比(%)		売上構成比 (%)	前期比(%)	
海外機械売上高合計	(百万円)	759	100.0	986	100.0	29.9	1,140	100.0	15.7	
	アジア_包装機械	(百万円)	461	60.8	537	54.5	16.4	368	32.3	▲ 31.5
	アジア_生産機械	(百万円)	0	0.0	0	0.0	-	343	30.1	-
	北米_包装機械	(百万円)	173	22.9	319	32.4	84.0	217	19.0	▲ 32.0
	欧州_包装機械	(百万円)	124	16.4	129	13.1	4.1	212	18.6	64.2
	その他_包装機械	(百万円)	0	0.0	0	0.0	-	0	0.0	-

◆【機械のみ】最終ユーザー別売上高◆

		2021年7月期第2四半期		2022年7月期第2四半期			2023年7月期第2四半期			
			売上構成比 (%)		売上構成比 (%)	前期比(%)		売上構成比 (%)	前期比(%)	
機械売上高合計	(百万円)	3,489	100.0	3,483	100.0	▲ 0.2	2,513	100.0	▲ 27.8	
	食品_包装機械	(百万円)	2,018	57.8	1,559	44.8	▲ 22.8	928	36.9	▲ 40.5
	食品_生産機械	(百万円)	164	4.7	647	18.6	293.0	793	31.6	22.6
	その他_包装機械	(百万円)	1,306	37.4	1,276	36.7	▲ 2.2	791	31.5	▲ 38.0

2023年7月期第2四半期 連結損益計算書

◇ 連結損益計算書 ◇

(単位:百万円、%)

	2022年7月期第2四半期				2023年7月期第2四半期			
	売上構成比 (%)	前期比		売上構成比 (%)	前期比			
		増減額	増減率		増減額	増減率		
売上高	4,322	100.0	38	0.9	3,521	100.0	▲ 801	▲ 18.5
包装機械	3,608	83.5	▲ 440	▲ 10.9	2,661	75.6	▲ 947	▲ 26.3
生産機械	714	16.5	480	204.7	860	24.4	145	20.3
調整額	▲ 1	▲ 0.0	0	189.5	0	0.0	1	▲ 100.0
売上原価	2,798	64.7	▲ 260	▲ 8.5	2,386	67.8	▲ 411	▲ 14.7
売上総利益	1,524	35.3	299	24.4	1,134	32.2	▲ 389	▲ 25.6
販売費及び一般管理費	739	17.1	31	4.4	845	24.0	105	14.3
営業利益	784	18.2	267	51.9	288	8.2	▲ 495	▲ 63.2
包装機械	645	14.9	84	15.0	203	5.8	▲ 441	▲ 68.4
生産機械	138	3.2	183	▲ 409.0	84	2.4	▲ 54	▲ 39.0
調整額	0	0.0	0	0.0	0	0.0	0	0.0
営業外収益	4	0.1	1	42.7	3	0.1	▲ 1	▲ 32.2
営業外費用	0	0.0	▲ 1	▲ 71.2	1	0.0	0	130.4
経常利益	788	18.3	271	52.4	290	8.3	▲ 498	▲ 63.2
特別利益	0	0.0	0	-	0	0.0	0	-
特別損失	0	0.0	0	▲ 42.2	0	0.0	0	▲ 100.0
税金等調整前四半期純利益	788	18.2	271	52.6	290	8.3	▲ 497	▲ 63.1
親会社株主に帰属する四半期純利益	547	12.7	189	52.9	192	5.5	▲ 355	▲ 64.9

◇ 設備投資等 ◇

(単位:百万円、%)

	2022年7月期第2四半期				2023年7月期第2四半期			
		前期比			前期比			
		増減額	増減率		増減額	増減率		
設備投資額	146		138	1,851.4	47	▲ 98	▲ 67.6	
減価償却費	43		0	▲ 0.8	56	12	29.7	
研究開発費	101		▲ 26	▲ 20.9	144	42	42.0	

2023年7月期第2四半期 連結貸借対照表

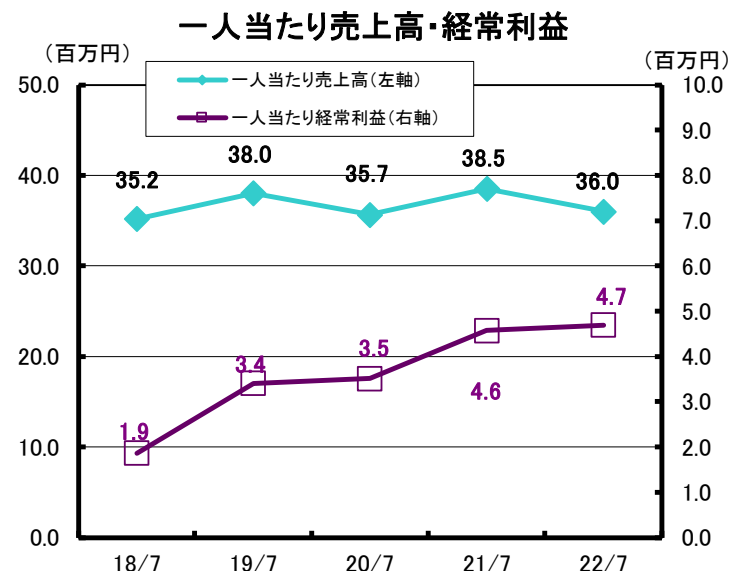
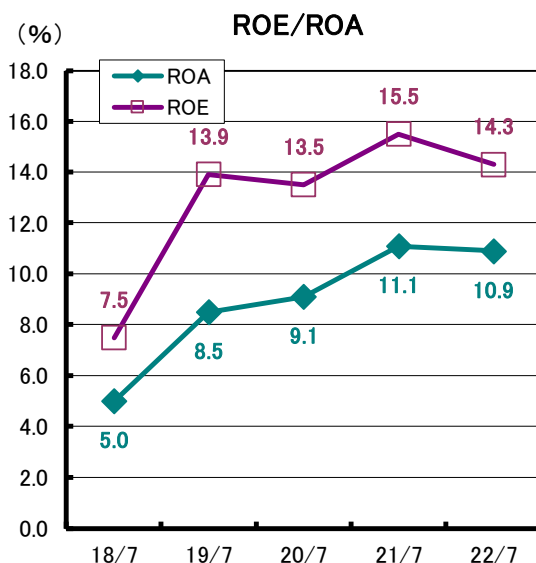
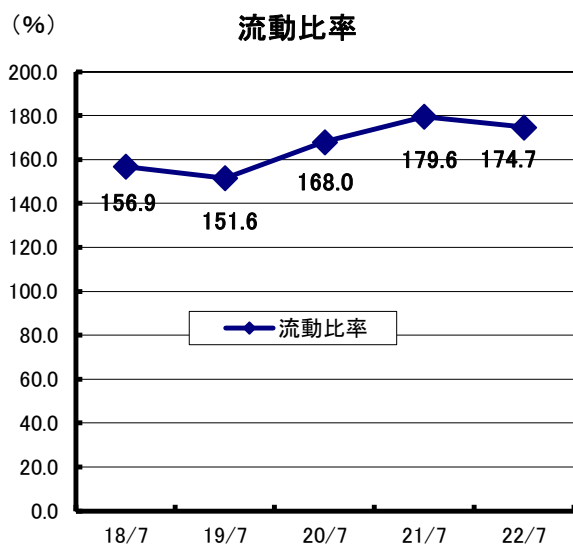
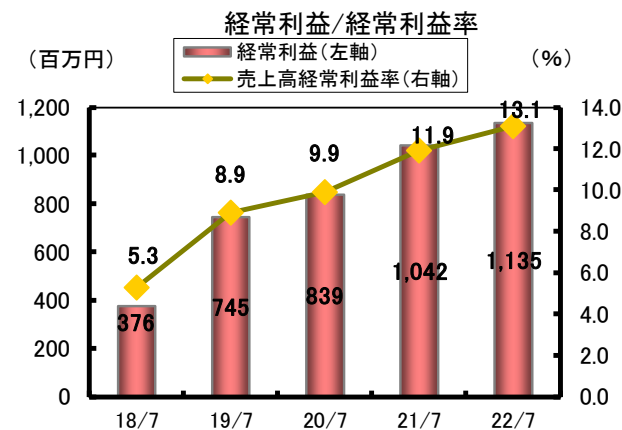
(単位:百万円、%)

	2021年7月末		2022年7月末			2023年1月末		
		構成比		構成比	増減額		構成比	増減額
資産合計	9,806	100.0	10,962	100.0	1,156	10,204	100.0	▲ 758
流動資産	7,176	73.2	7,969	72.7	793	7,263	71.2	▲ 705
現金及び預金	2,959	30.2	2,764	25.2	▲ 195	1,971	19.3	▲ 792
受取手形及び売掛金	1,523	15.5	1,747	15.9	224	1,506	14.8	▲ 241
電子記録債権	201	2.1	243	2.2	42	166	1.6	▲ 76
仕掛品	1,819	18.6	2,354	21.5	534	2,547	25.0	193
原材料・貯蔵品	375	3.8	450	4.1	75	535	5.3	84
未収入金	235	2.4	275	2.5	40	406	4.0	130
その他	61	0.6	133	1.2	71	129	1.3	▲ 3
固定資産	2,629	26.8	2,993	27.3	363	2,940	28.8	▲ 52
有形固定資産	1,265	12.9	1,711	15.6	446	1,721	16.9	9
建物及び構築物(純額)	404	4.1	863	7.9	459	851	8.3	▲ 12
土地	786	8.0	786	7.2	0	786	7.7	0
その他(純額)	74	0.8	61	0.6	▲ 12	82	0.8	21
無形固定資産	1,143	11.7	1,063	9.7	▲ 79	1,027	10.1	▲ 36
のれん	550	5.6	513	4.7	▲ 36	495	4.9	▲ 18
技術資産	496	5.1	463	4.2	▲ 32	446	4.4	▲ 16
その他	96	1.0	86	0.8	▲ 9	84	0.8	▲ 1
投資その他の資産	221	2.3	217	2.0	▲ 3	191	1.9	▲ 25
負債・純資産合計	9,806	100.0	10,962	100.0	1,156	10,204	100.0	▲ 758
負債合計	4,714	48.1	5,168	47.1	454	4,321	42.3	▲ 847
流動負債	3,995	40.7	4,561	41.6	565	3,650	35.8	▲ 910
支払手形及び買掛金	1,356	13.8	1,318	12.0	▲ 37	1,087	10.7	▲ 231
電子記録債権	568	5.8	600	5.5	31	393	3.9	▲ 206
短期借入金	100	1.0	0	0.0	▲ 100	0	0.0	0
1年以内返済予定の長期借入金	83	0.8	79	0.7	▲ 3	146	1.4	66
未払法人税等	264	2.7	193	1.8	▲ 71	86	0.8	▲ 107
前受金	1,181	12.0	1,946	17.8	765	1,707	16.7	▲ 239
製品保証引当金	22	0.2	25	0.2	2	27	0.3	1
その他	418	4.3	380	3.5	▲ 38	202	2.0	▲ 178
固定負債	718	7.3	607	5.5	▲ 111	670	6.6	63
長期借入金	333	3.4	253	2.3	▲ 79	318	3.1	65
株式給付引当金	35	0.4	31	0.3	▲ 3.0	35	0.4	4.0
退職給付に係る負債	42	0.4	43	0.4	1	42	0.4	▲ 1
その他	307	3.1	278	2.5	▲ 29	273	2.7	▲ 4
純資産合計	5,092	51.9	5,794	52.9	702	5,883	57.7	88
資本金	251	2.6	251	2.3	0	251	2.5	0
資本剰余金	306	3.1	306	2.8	0	306	3.0	0
利益剰余金	4,586	46.8	5,239	47.8	653	5,332	52.3	93
自己株式	▲ 65	▲ 0.7	▲ 53	▲ 0.5	11	▲ 53	▲ 0.5	0
その他有価証券評価差額金	12	0.1	15	0.1	3	18	0.2	2
為替換算調整勘定	0	0.0	35	0.3	34	28	0.3	▲ 6

主要指標

	14/7	15/7	16/7	連結 17/7	連結 18/7	連結 19/7	連結 20/7	連結 21/7	連結 22/7
売上高営業利益率(%)	4.7	5.8	6.6	4.4	5.2	8.9	9.8	11.8	13.0
売上高経常利益率(%)	4.8	5.9	6.6	4.5	5.3	8.9	9.9	11.9	13.1
流動比率(%)	196.0	221.5	199.9	181.4	156.9	151.6	168.0	179.6	174.7
自己資本比率(%)	56.1	61.4	56.4	49.2	43.4	42.4	49.1	51.9	52.9
総資産経常利益率(ROA)(%)	4.7	6.2	6.1	4.3	5.0	8.5	9.1	11.1	10.9
自己資本利益率(ROE)(%)	5.5	7.4	7.2	5.6	7.5	13.9	13.5	15.5	14.3
総資産回転率	0.9	1.1	0.9	1.0	0.9	0.9	0.9	0.9	0.8
全従業員一人当たり売上高(百万円)	34.0	37.3	33.6	38.6	35.2	38.0	35.7	38.5	36.0
全従業員一人当たり経常利益(百万円)	1.6	2.2	2.2	1.7	1.9	3.4	3.5	4.6	4.7

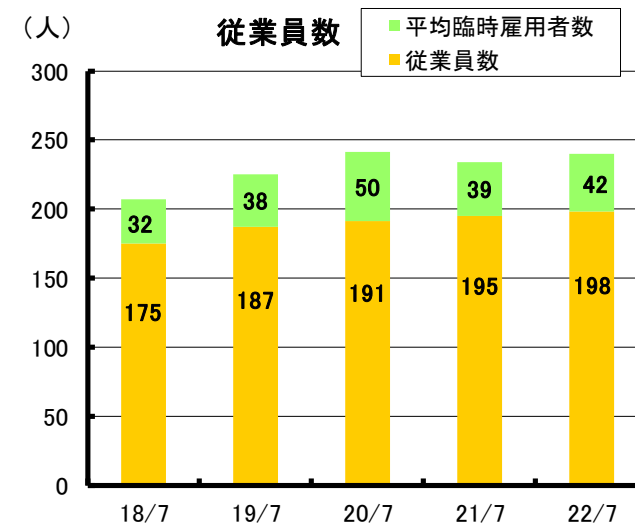
注) 全従業員1人当たり: 期首・期末平均従業員数+平均臨時雇用者数
 ※2016年7月期までは単体、2017年7月期からは連結決算となっております。



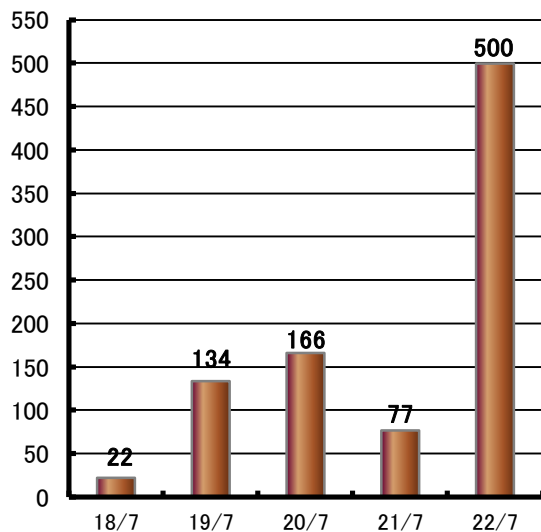
設備投資等

	15/7	16/7	連結 17/7	連結 18/7	連結 19/7	連結 20/7	連結 21/7	連結 22/7
設備投資額(百万円)	93	5	36	22	134	166	77	500
減価償却費(百万円)	43	54	120	96	98	104	88	89
研究開発費(百万円)	394	257	217	251	257	272	267	257
従業員数(人)	131	135	164	175	187	191	195	198
平均臨時雇用者数(人)	16	17	23	32	38	50	39	42

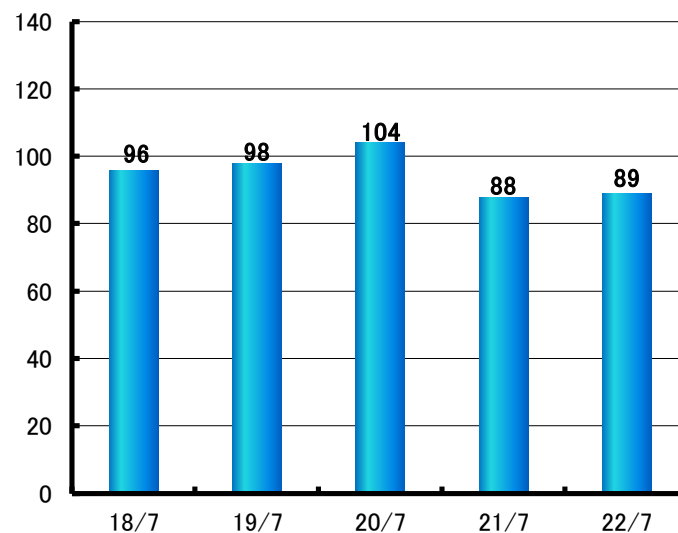
※2016年7月期までは単体、2017年7月期からは連結決算となっております。



(百万円) 設備投資額



(百万円) 減価償却費



(百万円) 研究開発費

