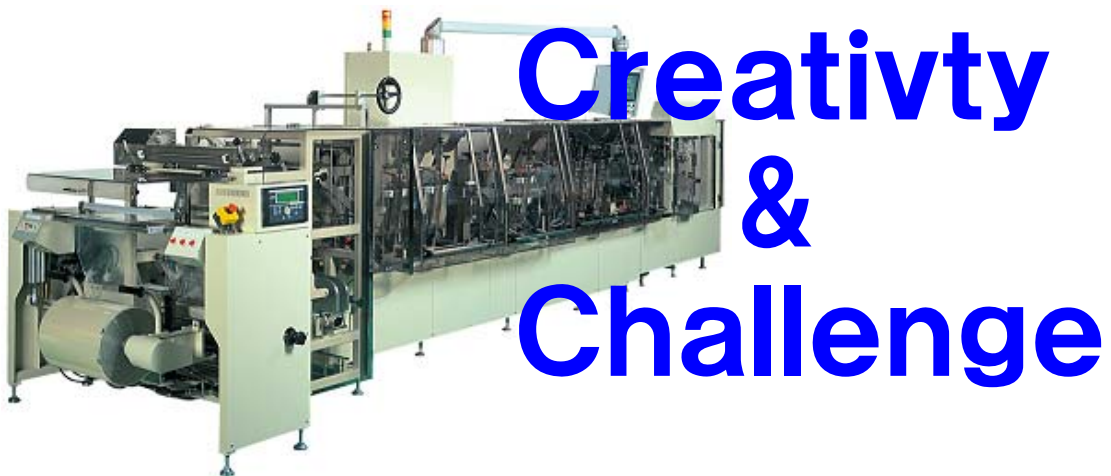


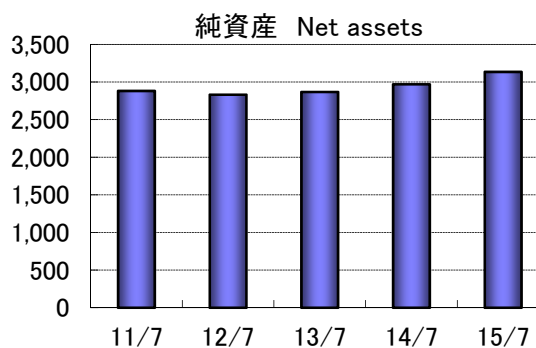
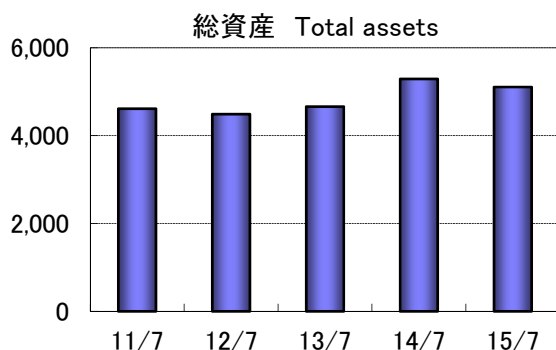
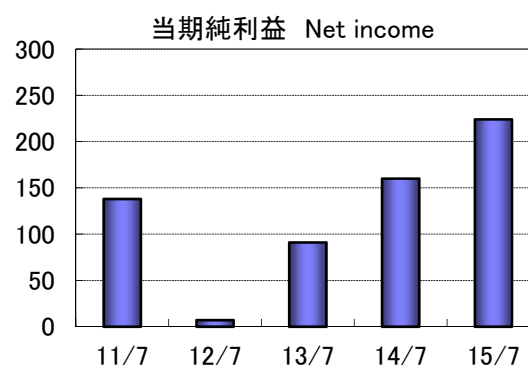
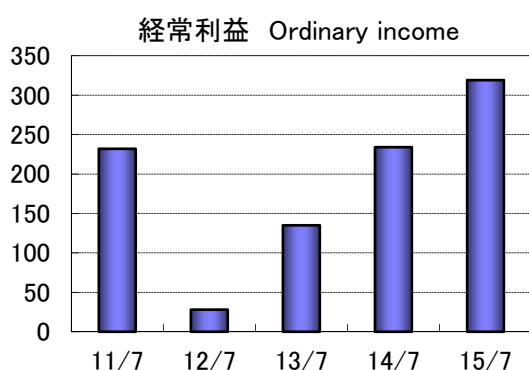
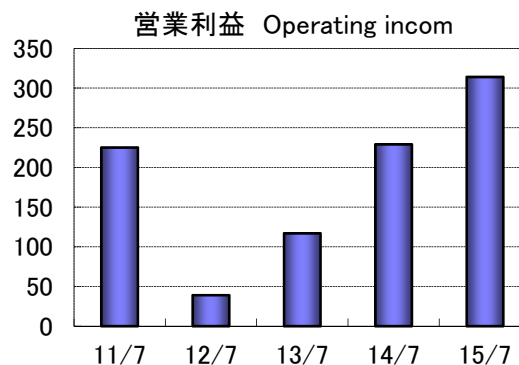
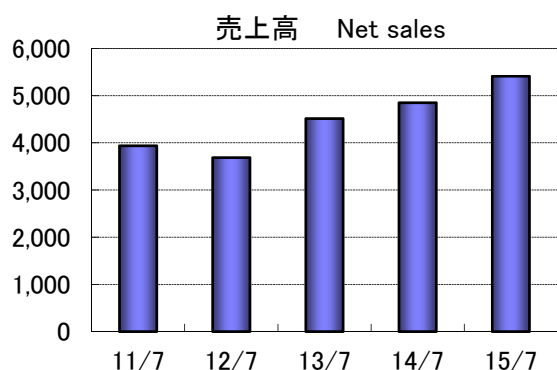
INVESTORS' GUIDE 2015/7

The total planner of packaging systems
GENERAL PACKER CO.,LTD.



財務ハイライト(単体) Financial Highlights(Non-Consolidated Basis)

(百万円/¥ millions)



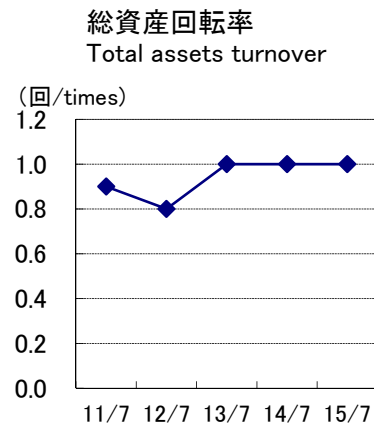
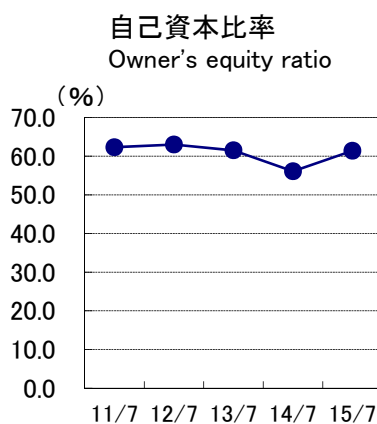
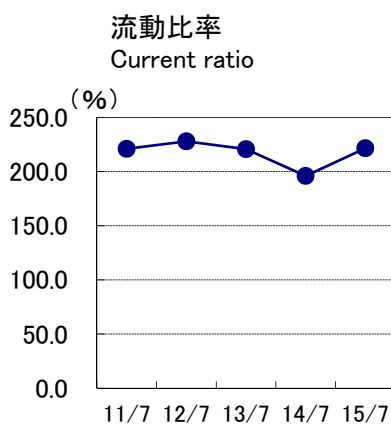
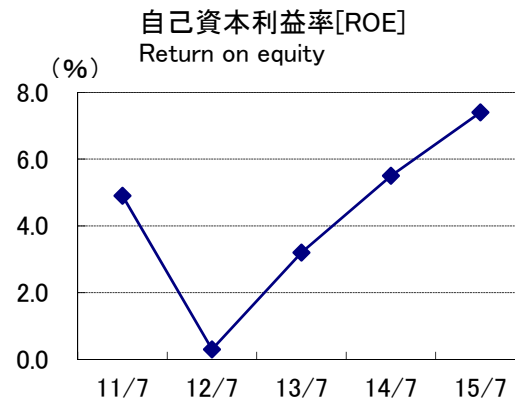
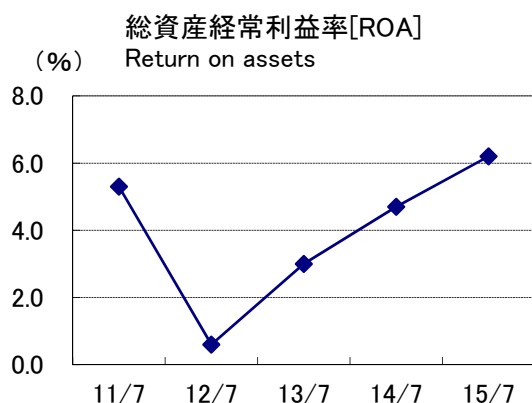
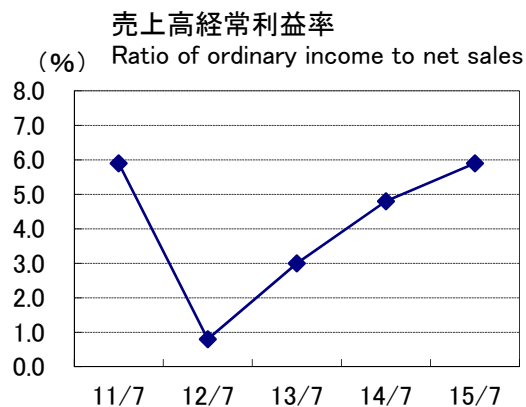
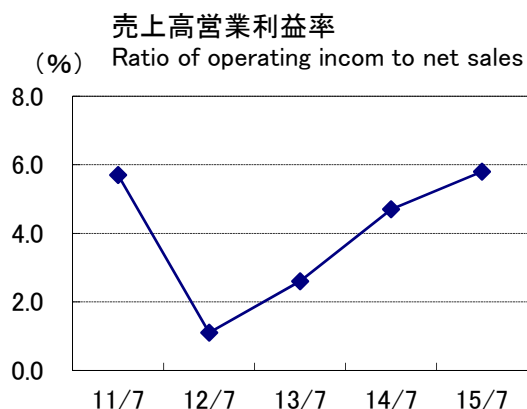
(百万円/¥ millions)

		2011/7	2012/7	2013/7	2014/7	2015/7
売上高	Net sales	3,937	3,687	4,513	4,850	5,411
	給袋自動包装機	2,042	1,962	2,427	1,779	2,248
	製袋自動包装機	408	316	252	497	689
	包装関連機器等	530	361	811	1,604	1,201
	保守消耗部品その他	955	1,047	1,021	968	1,272
営業利益	Operating income	225	39	117	229	314
経常利益	Ordinary income	232	28	135	234	319
当期純利益	Net income	138	7	91	160	224
総資産	Total assets	4,613	4,488	4,661	5,290	5,107
純資産	Net assets	2,880	2,830	2,866	2,968	3,133

○当社は連結子会社を擁しておりませんので、連結財務諸表は作成しておりません。

There are no consolidated financial statements since the company does not have any consolidated subsidiaries.

財務分析 Financial Analysis



(%、回)

		2011/7	2012/7	2013/7	2014/7	2015/7
売上高営業利益率(%)	Ratio of operating income to net sales(%)	5.7	1.1	2.6	4.7	5.8
売上高経常利益率(%)	Ratio of ordinary income to net sales(%)	5.9	0.8	3.0	4.8	5.9
総資産経常利益率[ROA](%)	Return on assets[ROA](%)	5.3	0.6	3.0	4.7	6.2
自己資本利益率[ROE](%)	Return on equity[ROE](%)	4.9	0.3	3.2	5.5	7.4
流動比率(%)	Current ratio(%)	221.0	227.9	220.7	196.0	221.5
自己資本比率(%)	Owner's equity ratio(%)	62.3	63.0	61.5	56.1	61.4
総資産回転率(回)	Total assets turnover(times)	0.9	0.8	1.0	1.0	1.0

○自己資本=純資産 Owner's equity=Net assets

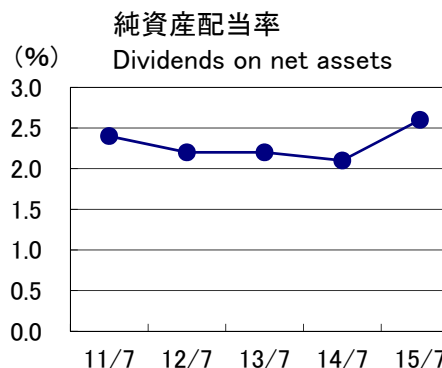
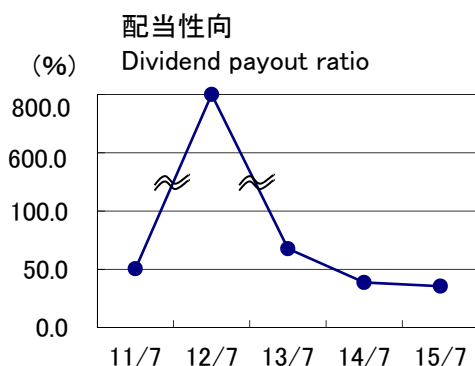
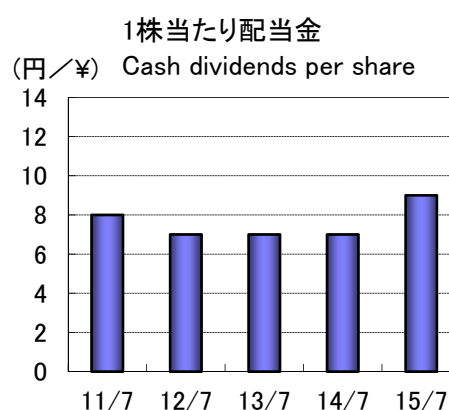
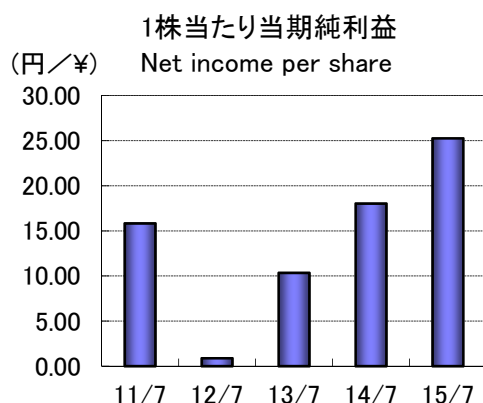
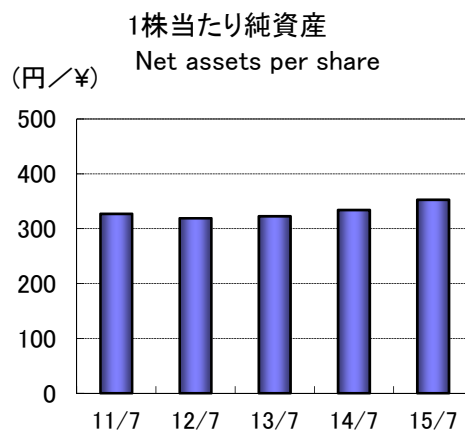
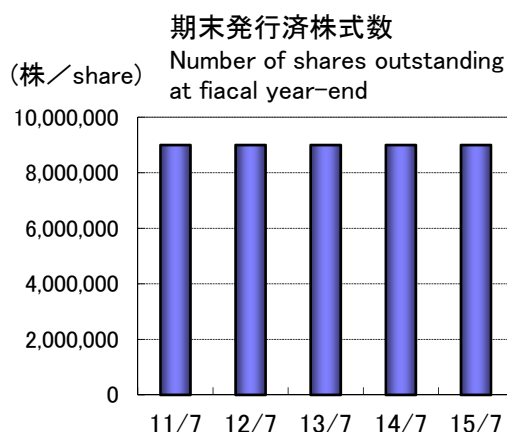
○ROA=経常利益÷期首・期末平均総資産×100(%) Return on assets=Ordinary income/Average total assets×100(%)

○ROE=当期純利益÷期首・期末平均自己資本×100(%) Return on equity=Net income/Average owner's equity×100(%)

○自己資本比率=自己資本÷総資産×100(%) Owner's equity ratio=Owner's equity/Total assets×100(%)

○総資産回転率=売上高÷期首・期末平均総資産(回) Total assets turnover=Net sales/Average total assets(times)

投資指標 Investment Indicators



		2011/7	2012/7	2013/7	2014/7	2015/7
期末発行済株式数(株)	Number of shares outstanding at fiscal year-end(share)	8,994,000	8,994,000	8,994,000	8,994,000	8,994,000
1株当たり純資産(円)	Net assets per share(¥)	327.84	318.98	322.51	334.04	352.63
1株当たり当期純利益(円)	Net income per share(¥)	15.83	0.88	10.34	18.03	25.26
1株当たり配当金(円)	Cash dividends per share(¥)	8	7	7	7	9
配当性向(%)	Dividend payout ratio(%)	50.5	791.8	67.7	38.8	35.6
純資産配当率(%)	Dividends on net assets(%)	2.4	2.2	2.2	2.1	2.6

○1株当たり純資産=期末純資産÷期中平均発行済株式数

Net assets per share=Net assets/Average number of shares outstanding in each fiscal period

○1株当たり当期純利益=当期純利益÷期中平均発行済株式数

Net income per share=Net income/Average number of shares outstanding in each fiscal period

○配当性向=1株当たり配当金÷1株当たり当期純利益×100(%)

Dividend payout ratio=Cash dividends per share / Net income per share × 100(%)

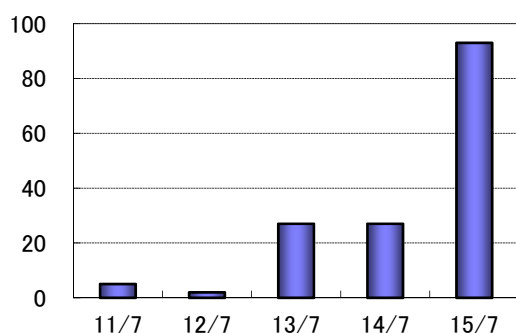
○純資産配当率=配当総額÷純資産×100(%)

Dividends on net assets=Total cash dividends/Net assets × 100(%)

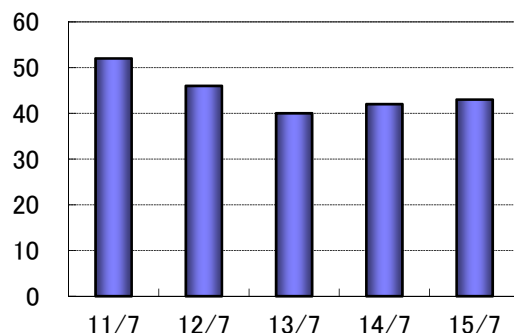
財務データ Financial Data

■設備投資その他 Capital expenditures and others

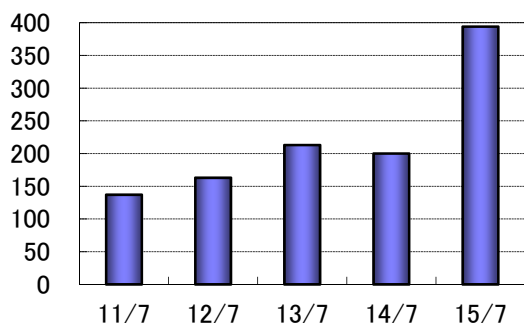
設備投資額 Capital expenditures



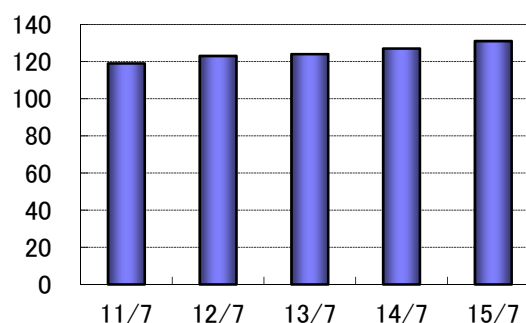
減価償却費 Depreciation and amortization



研究開発費 R&D expenses



従業員数 Number of employees



(百万円/¥ millions)

		2011/7	2012/7	2013/7	2014/7	2015/7
設備投資額	Capital expenditures	5	2	27	27	93
減価償却費	Depreciation and amortization	52	46	40	42	43
研究開発費	R&D expenses	137	163	213	200	394
従業員数(人)	Number of employees (persons)	119	123	124	127	131

■貸借対照表 Balance sheets

(百万円/¥ millions)

		2011/7	2012/7	2013/7	2014/7	2015/7
流動資産	Current assets	3,668	3,587	3,757	4,366	4,155
固定資産	Fixed assets	945	901	903	924	951
有形固定資産	Tangible fixed assets	856	816	807	793	795
無形固定資産	Intangible fixed assets	14	11	7	34	54
投資その他の資産	Investments and other assets	74	73	88	96	100
資産合計	Total assets	4,613	4,488	4,661	5,290	5,107
負債合計	Total liabilities	1,732	1,657	1,794	2,321	1,973
流動負債	Current liabilities	1,659	1,573	1,702	2,227	1,876
固定負債	Long-term liabilities	73	83	92	94	96
純資産合計	Total net assets	2,880	2,830	2,866	2,869	3,133
負債・純資産合計	Total liabilities and net assets	4,613	4,488	4,661	5,290	5,107

■キャッシュ・フロー Cash flows

(百万円/¥ millions)

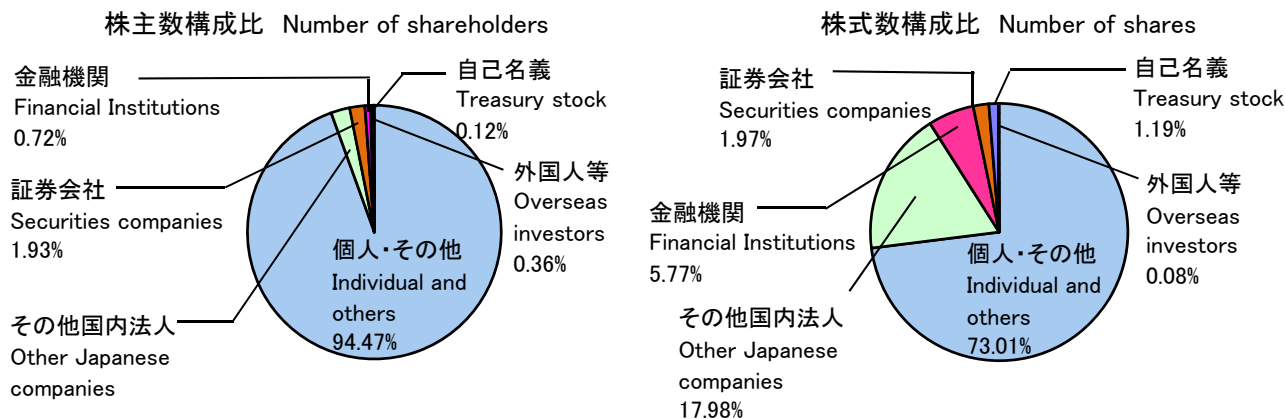
		2011/7	2012/7	2013/7	2014/7	2015/7
営業活動によるキャッシュ・フロー	Cash flows from operating activities	(42)	(30)	474	269	175
投資活動によるキャッシュ・フロー	Cash flows from investing activities	34	31	(77)	5	(219)
財務活動によるキャッシュ・フロー	Cash flows from financing activities	(61)	(59)	(60)	(61)	(65)
現金及び現金同等物期末残高	Cash and cash equivalents at end of year	1,484	1,423	1,771	1,985	1,877

投資家情報 Investor Information

■株式情報 Stock information

	(2015年7月31日現在)	(As of July 31,2015)
発行可能株式総数	Authorized number of shares:	28,000,000株 (shares)
発行済株式総数	Number of shares outstanding:	8,994,000株 (shares)
株主数	Number of shareholders:	832名 (persons)

■所有者別分布状況 Breakdown by type of shareholder



■株式メモ General Information

- 決算期: 7月31日
- 定時株主総会: 毎年10月
- 証券コード: 6267
- 上場取引所: 東京(JASDAQ), 名古屋
- 株主名簿管理人
日本証券代行株式会社

- Fiscal year-end: July 31
- Month of annual shareholders' meeting: Every October
- Code number: 6267
- Stock listing: Tokyo(JASDAQ), Nagoya
- Administrator for Shareholders' Register
JAPAN SECURITIES AGENTS, LTD

■会社概要 Corporate Information

(2015年10月31日現在) (As of October 31,2015)

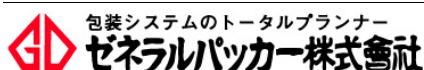
- 社名: ゼネラルパッカー株式会社
- 設立: 1966年2月
(創業1961年12月)
- 資本金: 2億5,157万7千円
- 事業内容
各種自動包装機・荷造用機械及び
周辺装置の製造・販売・修理、
それらに附帯する一切の業務
- 従業員数: 127名

- Name of company: General Packer Co., Ltd.
- Establishes: February 1966
(Business inaugurated in December 1961)
- Capitalization: ¥251,577 thousand
- Main businesses
Manufacture, sale, and maintenance of various types
of packaging machines, packing machines, and
peripheral equipment; provision of full range of related services
- Employees: 127

■役員 Board of Directors

- 代表取締役社長 梅森 輝信
- 専務取締役 小関 幸太郎
- 常務取締役 鈴木 完繁
- 取締役 牧野 研二
- 取締役 尾関 津義
- 取締役 濱田 兼幸
- 常勤監査役 福井 義雄
- 監査役 村橋 泰志
- 監査役 浅井 一郎

- President: Terunobu Umemori
- Managing Director: Koutarou Ozeki
- Managing Director: Kanshige Suzuki
- Director: Kenji Makino
- Director: Tsuyoshi Ozeki
- Director: Kaneyuki Hamada
- Standing Auditor: Yoshio Fukui
- Auditor: Hiroshi Murahashi
- Auditor: Ichirou Asai



The total planner of packaging systems
GENERAL PACKER CO.,LTD.

本社・工場
〒481-8601 愛知県北名古屋市宇福寺神明65番地
Tel.(0568)23-3111(代) Fax.(0568)22-3222
ホームページ: <http://www.general-packer.co.jp/>

Head office
65 Shinmei Ubukuji Kitanagoya-shi,Aichi 481-8601, Japan
Tel. +81-568-23-3111 Fax. +81-568-22-3222
Home Page: <http://www.general-packer.co.jp/>