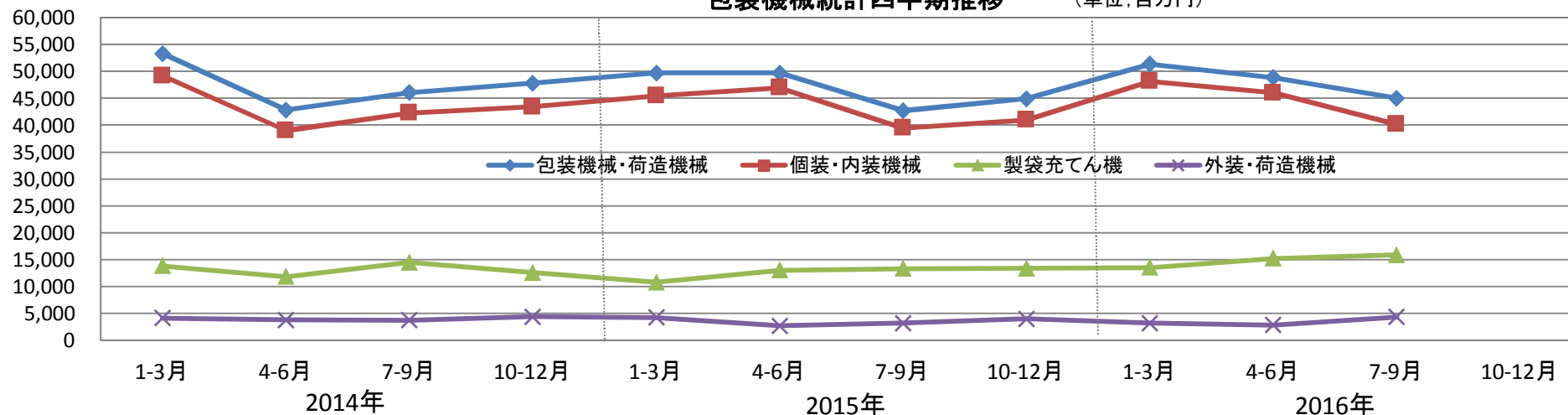


包装機械統計情報

■四半期生産高推移(百万円) (経済産業省生産動態統計より)

	2014年				2015年				2016年			
	1-3月	4-6月	7-9月	10-12月	1-3月	4-6月	7-9月	10-12月	1-3月	4-6月	7-9月	10-12月
包装機械・荷造機械	53,311	42,793	46,035	47,804	49,707	49,681	42,694	44,927	51,367	48,873	44,992	
個装・内装機械	49,163	38,993	42,267	43,404	45,439	46,968	39,476	40,951	48,174	46,013	40,168	
製袋充てん機	13,833	11,808	14,496	12,578	10,803	13,014	13,346	13,377	13,509	15,236	15,877	
外装・荷造機械	4,148	3,800	3,768	4,400	4,268	2,713	3,218	3,976	3,193	2,842	4,324	

包装機械統計四半期推移 (単位:百万円)



■過去実績推移(百万円)

	2011年	2012年	2013年	2014年	2015年
包装機械・荷造機械	155,027	176,845	176,725	186,510	187,723
個装・内装機械	141,506	160,227	162,058	170,390	172,811
製袋充てん機	43,391	49,782	50,794	52,625	50,533
外装・荷造機械	13,521	16,618	14,667	16,120	14,912

過去実績推移 (単位:百万円)

